

## ACCESSOIRES POUR LES CIRCUITS FLEXIBLES

### TUBES RIGIDES

#### Tubes rigides transparent et blanc diffusant

Pour les circuits flexibles.

Protection anti-Uv.

Les tubes PTR3/2 et PTR3B/2 peuvent être insérés dans les profilés aluminium.



**PTR3/2** - LxIxh : 2000x14x6mm

Tube de protection rigide transparent pour tous les flexibles sauf le circuit RVB 3F495S18RVB



**PTR3B/2** - LxIxh : 2000x14x6mm

Tube de protection rigide blanc



**XTR3** - LxIxh : 2000x12x1mm

Lame plastique permettant de coller, d'aligner et insérer les flexibles dans les tubes rigides



**SPTR3** - Support pour les tubes rigides PTR3/2 et PTR3B/2



**PTR4/2** - LxIxh : 2000x24x8mm

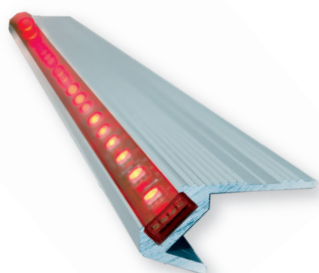
Tube de protection rigide transparent pour le circuit flexible 3F495S18RVB



**SPTR4** - Support pour le tubes rigide PTR4/2

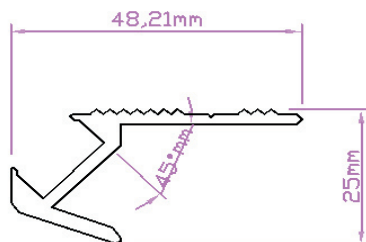
### PROFILES EN ALUMINIUM

Profilés en aluminium compatibles avec les tubes rigides PTR3/2 et PTR3B/2 (vendus séparément).



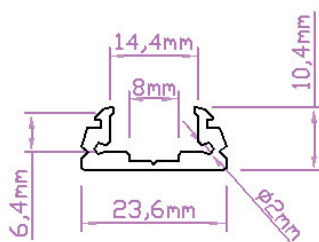
**PRA2/2** - nez de marche 45°

Ixh : 48,2x25mm



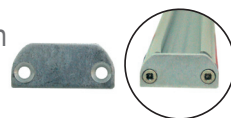
**PRA3/2** - profilé simple

LxIxh : 2000x23,6x10,4mm

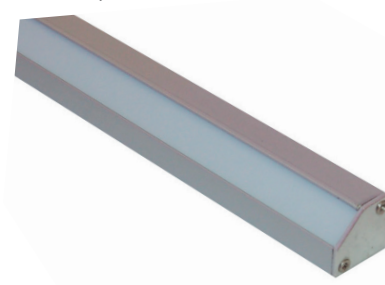
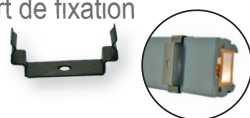


**BPRA3** - bouchon

Ixh : 23,7x10,5mm

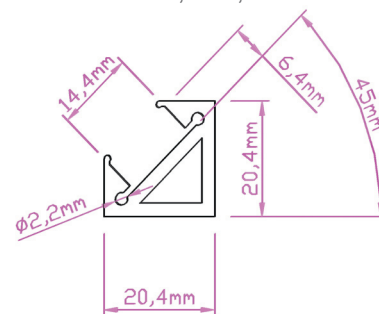


**SPRA3** - support de fixation



**PRA4/2** - profilé d'angle 45°

Ixh : 2000x20,4x20,4mm



**BPRA4** - bouchon

Ixh : 20,4x20,4mm



Caractéristiques susceptibles d'être modifiées sans préavis

## GAINES FLEXIBLES

Gaines de protection flexibles transparentes pour circuits flexibles 12V et 24V monochromes et RVB.



**PTF1** - l x h : 12x4mm  
les flexibles monochromes 12V



**PTF2** - l x h : 14,5x3,5mm  
Gaine pour les flexibles monochromes 24V et tous les flexibles RVB  
sauf 3F495S18RVB.



**PTF3** - l x h : 17,5x5,5mm  
Gaine pour le flexible 3F495S18RVB

Caractéristiques susceptibles d'être modifiées sans préavis